

令和8年4月24日
 東日本高速道路株式会社
 市原管理事務所
 東京湾アクアライン管理事務所

C4 首都圏中央連絡自動車道 松尾横芝IC～木更津東IC間および
 銚子連絡道路 松尾横芝IC～横芝光IC間 夜間通行止めのお知らせ
 6月1日(月)～6月10日(水) 各日夜20時から翌朝5時まで
 ～舗装補修工事、構造物の点検等を行います～

NEXCO東日本 市原管理事務所(千葉県市原市)、東京湾アクアライン管理事務所(千葉県木更津市)では、**C4** 首都圏中央連絡自動車道(以下「圏央道」)松尾横芝(まつおよこしば)インターチェンジ(以下「IC」)から木更津東(きさらづひがし)ICにおいて舗装補修工事、構造物の点検等を行うため夜間通行止めを実施します。

また、圏央道と直結する銚子連絡道路(千葉県道路公社管理)についても、横芝光(よこしばひかり)ICから流入したお客さまが松尾横芝ICより一般道に流出できないため、通行止め(流入禁止)となります。

お客さまには大変ご迷惑をおかけしますが、お出かけの際には時間にゆとりを持っていただきますよう、ご理解とご協力をお願いします。

1. 通行止め区間および日時

- (1)通行止め区間: **区間Ⅰ** 圏央道 内外回り 松尾横芝IC～市原鶴舞IC
 銚子連絡道路 上下線 松尾横芝IC～横芝光IC
区間Ⅱ 圏央道 内外回り 市原鶴舞IC～木更津東IC



(2)日時

区間 I 実施日：令和8年6月1日(月)～5日(金) 予備日：令和8年6月8日(月)～12日(金)	【土日除く】各日20時～翌5時
区間 II 実施日：令和8年6月1日(月)～10日(水) 予備日：令和8年6月11日(木)～18日(木)	

日	月	火		水		木		金		土	
5月31日	6月1日	6月2日		6月3日		6月4日		6月5日		6月6日	
		20時	5時	20時	5時	20時	5時	20時	5時	20時	5時
		↔ 区間 I ↔		↔ 区間 I ↔		↔ 区間 I ↔		↔ 区間 I ↔		↔ 区間 I ↔	
		↔ 区間 II ↔		↔ 区間 II ↔		↔ 区間 II ↔		↔ 区間 II ↔		↔ 区間 II ↔	
6月7日	6月8日	6月9日		6月10日		6月11日		6月12日		6月13日	
		20時	5時	20時	5時	20時	5時	20時	5時	20時	5時
		↔ I 予備日 ↔		↔ I 予備日 ↔		↔ I 予備日 ↔		↔ I 予備日 ↔		↔ I 予備日 ↔	
		↔ 区間 II ↔		↔ 区間 II ↔		↔ 区間 II ↔		↔ II 予備日 ↔		↔ II 予備日 ↔	
6月14日	6月15日	6月16日		6月17日		6月18日		6月19日		6月20日	
		20時	5時	20時	5時	20時	5時	20時	5時		
		↔ II 予備日 ↔		↔ II 予備日 ↔		↔ II 予備日 ↔		↔ II 予備日 ↔			

※通行止め区間内にある休憩施設については、以下のとおり閉鎖します。

圏央道 高滝湖パーキングエリア 各日夜19時30分～翌朝5時

※荒天時は、予備日に順延します。

※工事実施判断は、当日の夕方17時頃にX(旧Twitter)などでお知らせします。



2. 迂回路

迂回にあたっては、【別紙-1】および【別紙-2】をご参照ください。

迂回により所要時間が長くなりますので、お時間にゆとりをもってお出かけください。

3. 通行止めに伴う乗継調整について

通行止めにより高速道路を一旦流出し、通行止め区間を迂回して、再流入して順方向に乗り継がれるお客さまには、ご利用区間に応じて通行料金を調整する「乗継調整」を実施します。

(【別紙-3】参照)

◆乗継IC(※大網白里スマートIC、茂原長柄スマートIC、高田IC、山田IC、姉崎袖ヶ浦IC、富津中央ICは、ETC車限定になります。)

	通行止め区間	流出指定IC	再流入IC
区間Ⅰ +	区間Ⅱ 【圏央道】(内回り) 木更津東IC⇒松尾横芝IC (川崎方面から銚子方面)	【圏央道】 (内回り)木更津東IC 【館山自動車道】 (上り線)君津IC、 (下り線)木更津北IC、 木更津南IC 【東京湾アクアライン連絡道】 (下り線)袖ヶ浦IC	【千葉東金道路】 (上り線)東金IC、山田IC(※1)、 中野IC、高田IC(※1)
	【圏央道】(外回り) 松尾横芝IC⇒木更津東IC (銚子方面から川崎方面)	【千葉東金道路】 (下り線)中野IC、 山田IC、 東金IC	【圏央道】 (外回り)木更津東IC 【館山自動車道】 (上り線)姉崎袖ヶ浦IC(※1)、 木更津北IC、木更津南IC (下り線)君津IC、富津中央IC(※1) 【東京湾アクアライン連絡道】 (上り線)袖ヶ浦IC
区間Ⅱ	【圏央道】(内回り) 木更津東IC⇒市原鶴舞IC (川崎方面から銚子方面)	【圏央道】 (内回り)木更津東IC 【館山自動車道】 (上り線)君津IC、 (下り線)木更津北IC、 木更津南IC 【東京湾アクアライン連絡道】 (下り線)袖ヶ浦IC	【圏央道】 (内回り)茂原北IC、 茂原長柄スマートIC、 茂原長南IC、市原鶴舞IC
	【圏央道】(外回り) 市原鶴舞IC⇒木更津東IC (銚子方面から川崎方面)	【圏央道】 (外回り)茂原長南IC、 市原鶴舞IC	【圏央道】 (外回り)木更津東IC 【館山自動車道】 (上り線)姉崎袖ヶ浦IC(※1)、 木更津北IC、木更津南IC (下り線)君津IC、富津中央IC(※1) 【東京湾アクアライン連絡道】 (上り線)袖ヶ浦IC

※1 高田IC、山田IC、姉崎袖ヶ浦IC、富津中央ICは、ETC専用料金所ですが、通行止め時の再流入ICとして、ETC車以外の車両もご利用できます。ETC車以外の車両で、高田IC、山田IC、姉崎袖ヶ浦IC、富津中央ICをご利用の場合は、サポートと表示されたレーンを通行し、一旦停止して現地の案内や係員の指示に従ってください。

◆乗継調整のご利用方法

《ETCのお客さま》

- ETCをご利用のお客さまは、流出指定ICを無線走行していただき、再流入ICも無線走行をお願いします。(ETC車には「乗継証明書」は発行されません)
- 乗り継ぎされた走行を一つの走行とみなして、ETC時間帯割引を適用します。
なお、通行料金は請求時の調整となるため、料金所での料金表示器と異なる場合があります。
- 全行程で同一のETCカードを挿入して、料金所のETCレーンを通行してください。

《現金等のお客さま》

○現金等でお支払いのお客さまは、流出指定ICで「乗継証明書」をお受け取りのうえ、再流入ICで「通行券」をお取りいただき、最初に料金を支払う料金所で「乗継証明書」と「通行券」をお渡しください。

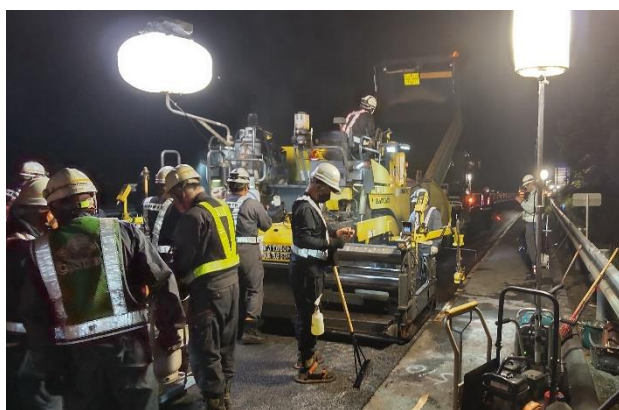
《ETC・現金等のお客さま共通》

○流出指定ICで流出後、通行止めが解除された場合は、順方向にある通行止め区間内のIC(流出指定ICを含む)から再流入されても料金調整を行います。

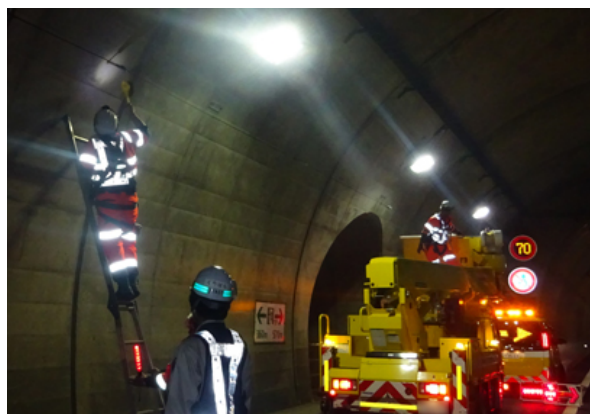
4. 工事概要

圏央道 松尾横芝IC～木更津東IC間において、損傷した舗装の補修工事および構造物の点検等を行うため、夜間通行止めを実施します。

この工事等を行う区間は片側1車線であり、実施にあたって通常の車線規制では施工が出来ないことから、お客さまへ極力ご迷惑をおかけしないよう、交通量が少ない平日の夜間に通行止めを行い、集中的かつ効率的に実施します。安全・快適に高速道路をご利用いただくために必要な工事ですので、ご理解とご協力をお願いします。



舗装補修工事



構造物等点検

5. 交通情報の入手方法について

(1)配布・掲示物によるご案内

- ・予告看板やポスター・リーフレットを、周辺の料金所・休憩施設に掲示します。
- ・横断幕を高速道路上の跨道橋に掲示します。

(2)お出かけ前に入手できる道路交通情報

- ・NEXCO東日本お客さまセンター(24時間オペレーターが対応)

ナビダイヤル:0570-024-024

または: 03-5308-2424

- ・NEXCO東日本 道路交通情報サイト「ドラとら」

リアルタイム情報 <https://www.drivetraffic.jp/>

工事規制情報 <https://www.drivetraffic.jp/construction-regulation>

- ・日本道路交通情報センター(JARTIC) 道路交通情報

全国共通ダイヤル050-3369-6666(携帯電話短縮ダイヤル#8011)

※全国どこからでも最寄りの情報センターに接続します。

全国・関東甲信越情報050-3369-6600

千葉情報 050-3369-6612

ホームページ <https://www.jartic.or.jp/>

(3) 高速道路をご利用中に入手できる道路交通情報

・道路情報板

・ハイウェイラジオ(AM1620kHz)

ハイウェイラジオを放送している区間は、高速道路上の標識によりご案内しております。

・VICS

VICS対応のカーナビゲーションなどの搭載機で、道路交通情報が入手できます。

※X(旧Twitter)・LINEの公式アカウントでも情報を配信しています。

【X(旧Twitter)】

「NEXCO東日本(関東)」(@e_nexco_kanto)

高速道路情報全般

「NEXCO東日本(関東工事規制)」(@e_nexco_kanto_k) 工事規制の実施判断

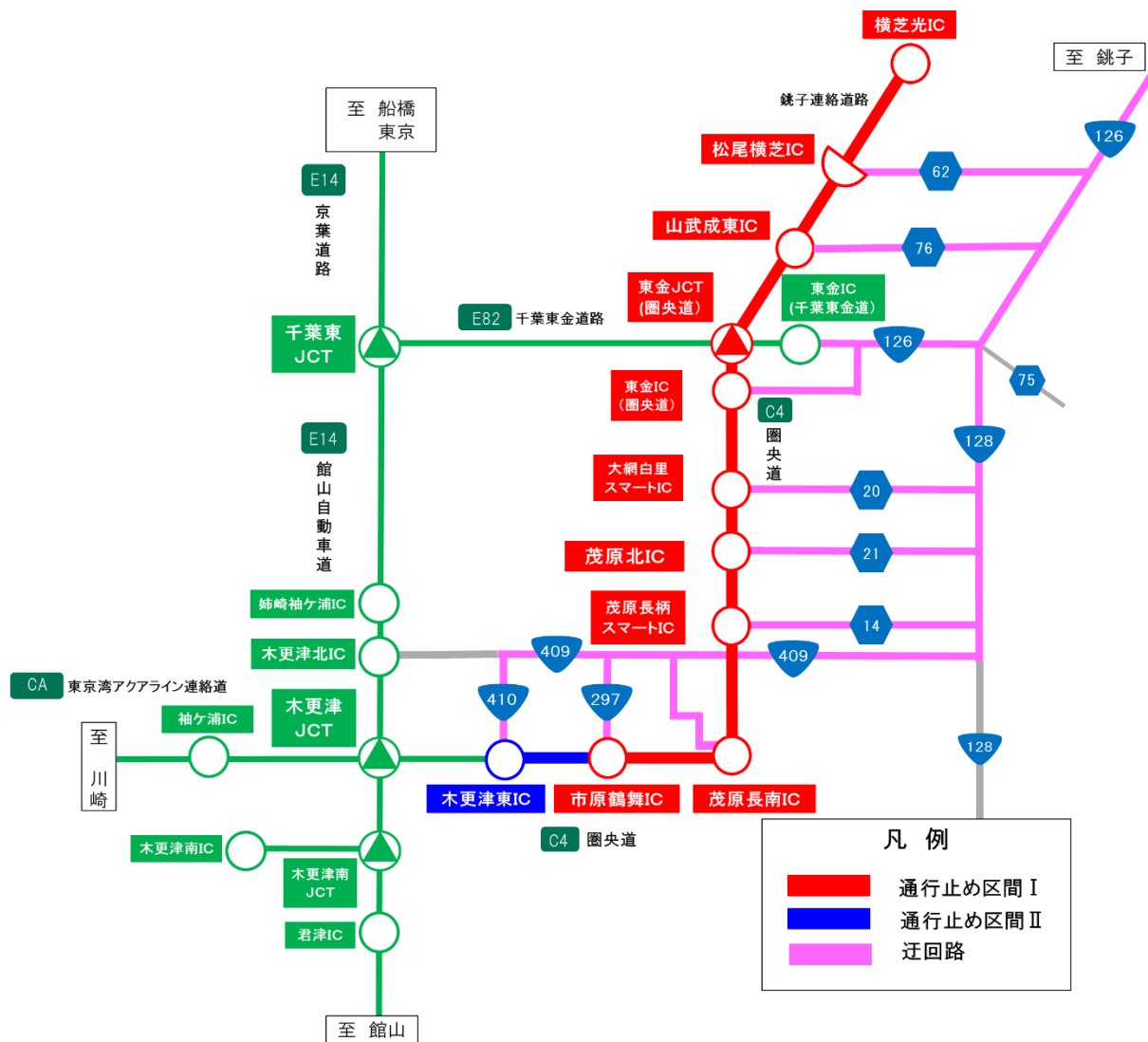
【LINE】

「NEXCO東日本」(@e-nexco)

通行止めや気象情報

迂回路のご案内

迂回路については、進行方向に応じて下記をご確認ください。
 圏央道経由の東金JCTのご利用、並びに圏央道の東金ICのご利用はできませんので、ご注意ください。なお、千葉東金道路の東金ICはご利用できます。（【別紙-2】参照）



＜銚子連絡道路 横芝光IC～圏央道 木更津東IC間を通行する場合＞

並行する国道126号、国道128号、国道409号、国道410号をご利用ください。

※横芝光IC～木更津東IC間の所要時間は約90分(通常約50分)かかる見込みです。

＜船橋方面から銚子方面へ通行する場合＞

千葉東JCTから千葉東金道路に流入し千葉東金道路の東金ICを流出して、国道126号をご利用ください。

< 銚子方面から船橋方面へ通行する場合 >

国道126号から千葉東金道路の東金ICで千葉東金道路に流入し、千葉東JCTを經由して京葉道路をご利用ください。

< 川崎・館山方面から銚子方面へ通行する場合 >

木更津JCTから館山自動車道に流入し、京葉道路から千葉東JCT経由で千葉東金道路をご利用後、千葉東金道路の東金ICを流出して、国道126号をご利用ください。

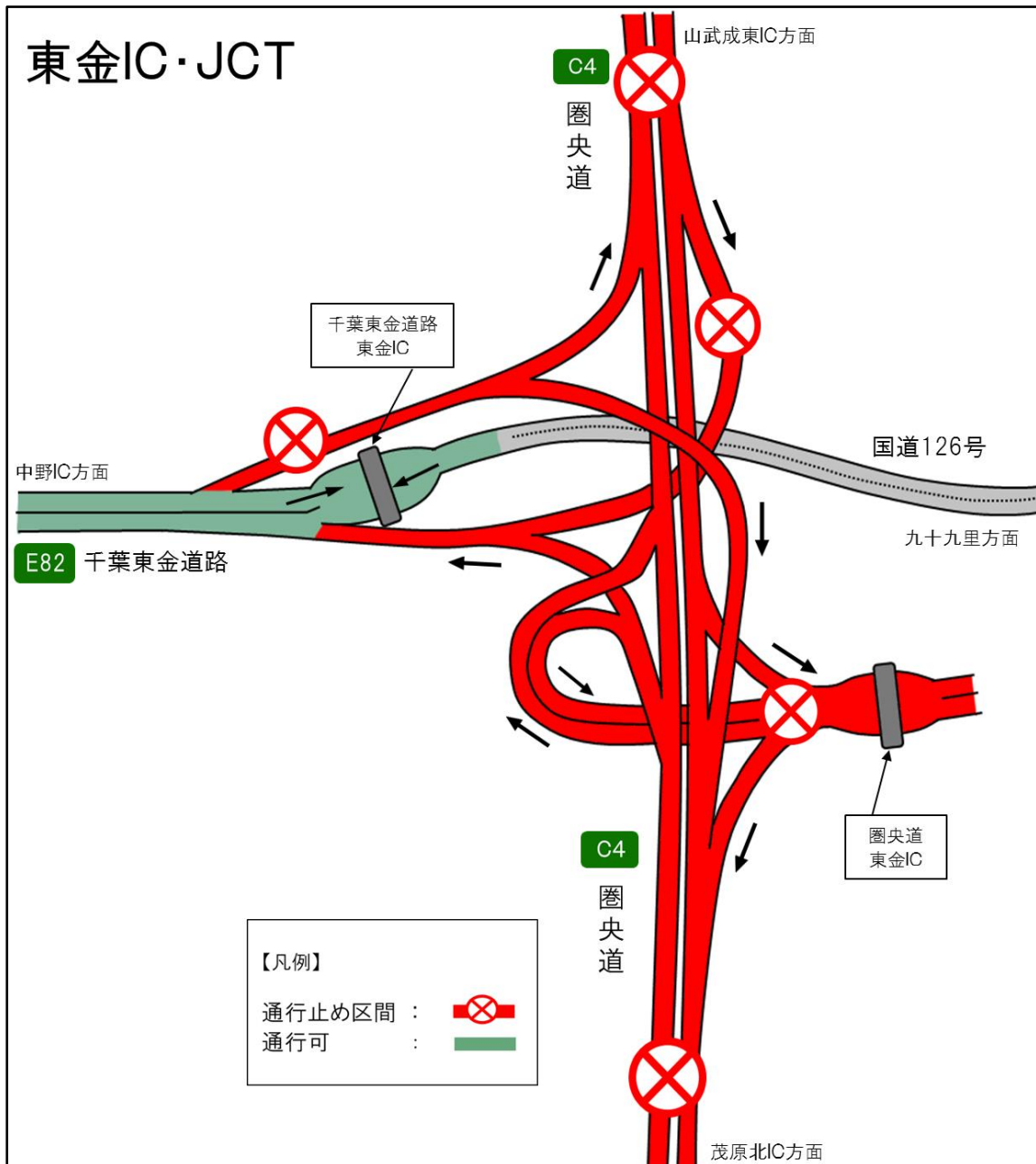
< 銚子方面から川崎・館山方面へ通行する場合 >

国道126号から千葉東金道路の東金ICで千葉東金道路に流入し、千葉東JCTを經由して京葉道路、館山自動車道をご利用ください。

※横芝光IC～東金IC間の所要時間は約40分(通常約20分)かかる見込みです。

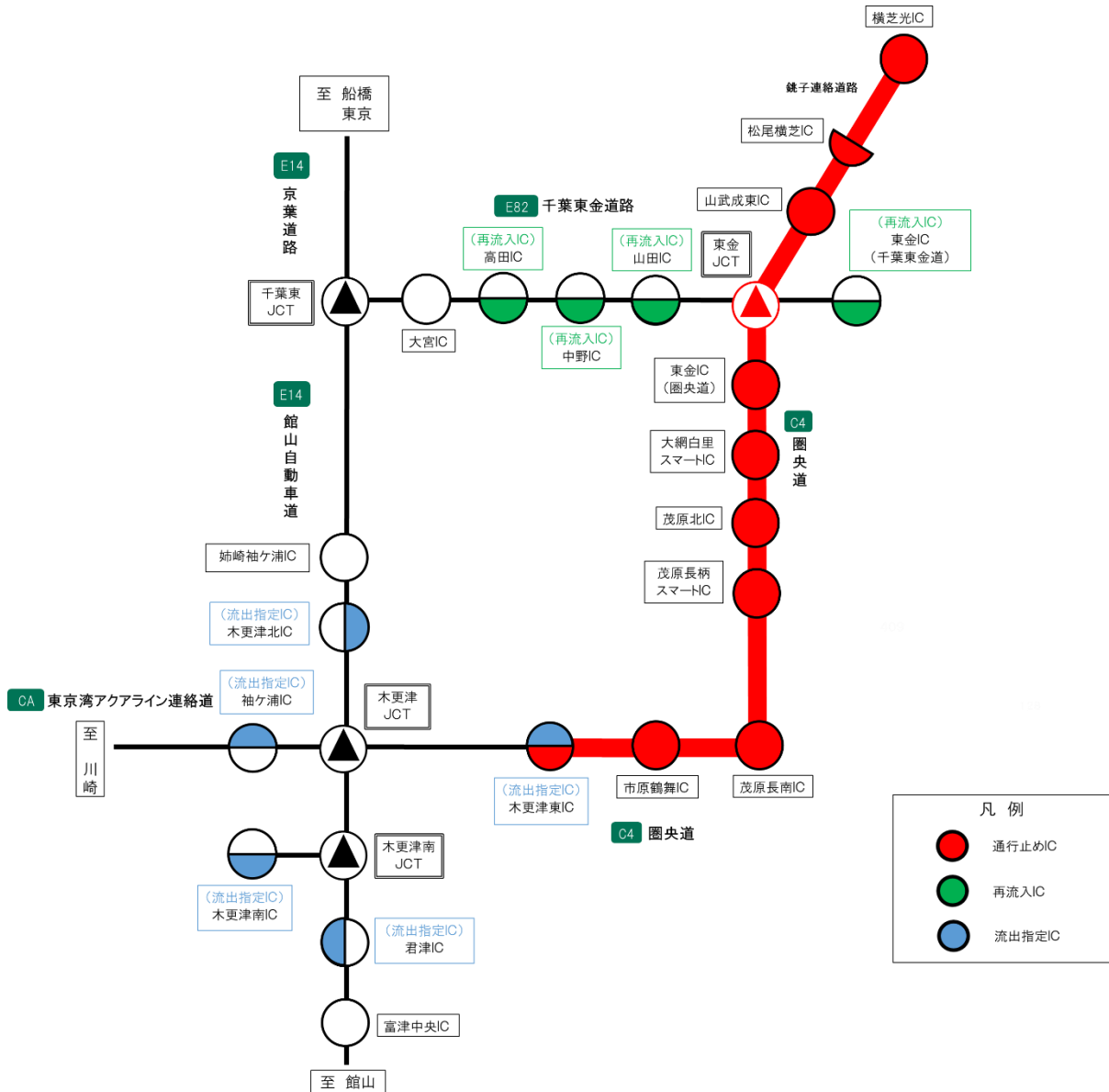
東金JCT詳細図

千葉東金道路から圏央道への往来および圏央道の東金ICはご利用できませんので、注意をしながら走行をお願いします。
 なお、千葉東金道路の東金ICはご利用できます。



乗継調整のご案内

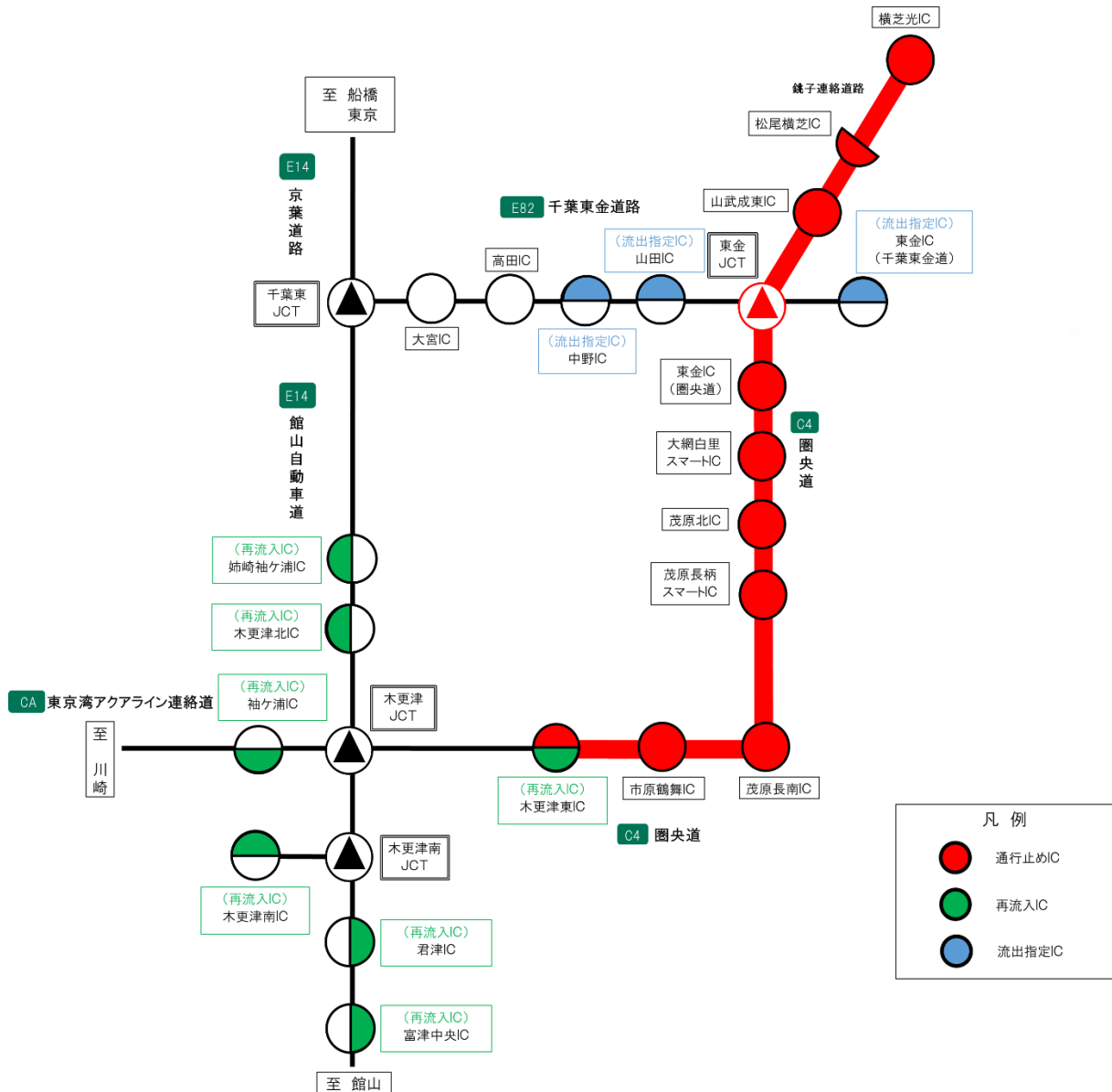
(1) 区間Ⅰ+区間Ⅱ 圏央道(内回り) 木更津東IC⇒横芝光ICが通行止めの場合



※大網白里スマートIC、茂原長柄スマートIC、高田IC、山田IC、富津中央IC、姉崎袖ヶ浦ICは、ETC車限定になります。

※高田IC、山田ICは、ETC専用料金所ですが、通行止め時の再流入ICとして、ETC車以外の車両もご利用できます。ETC車以外の車両で、高田ICをご利用の場合は、サポートと表示されたレーンを通行し、一旦停止して現地の案内や係員の指示に従ってください。

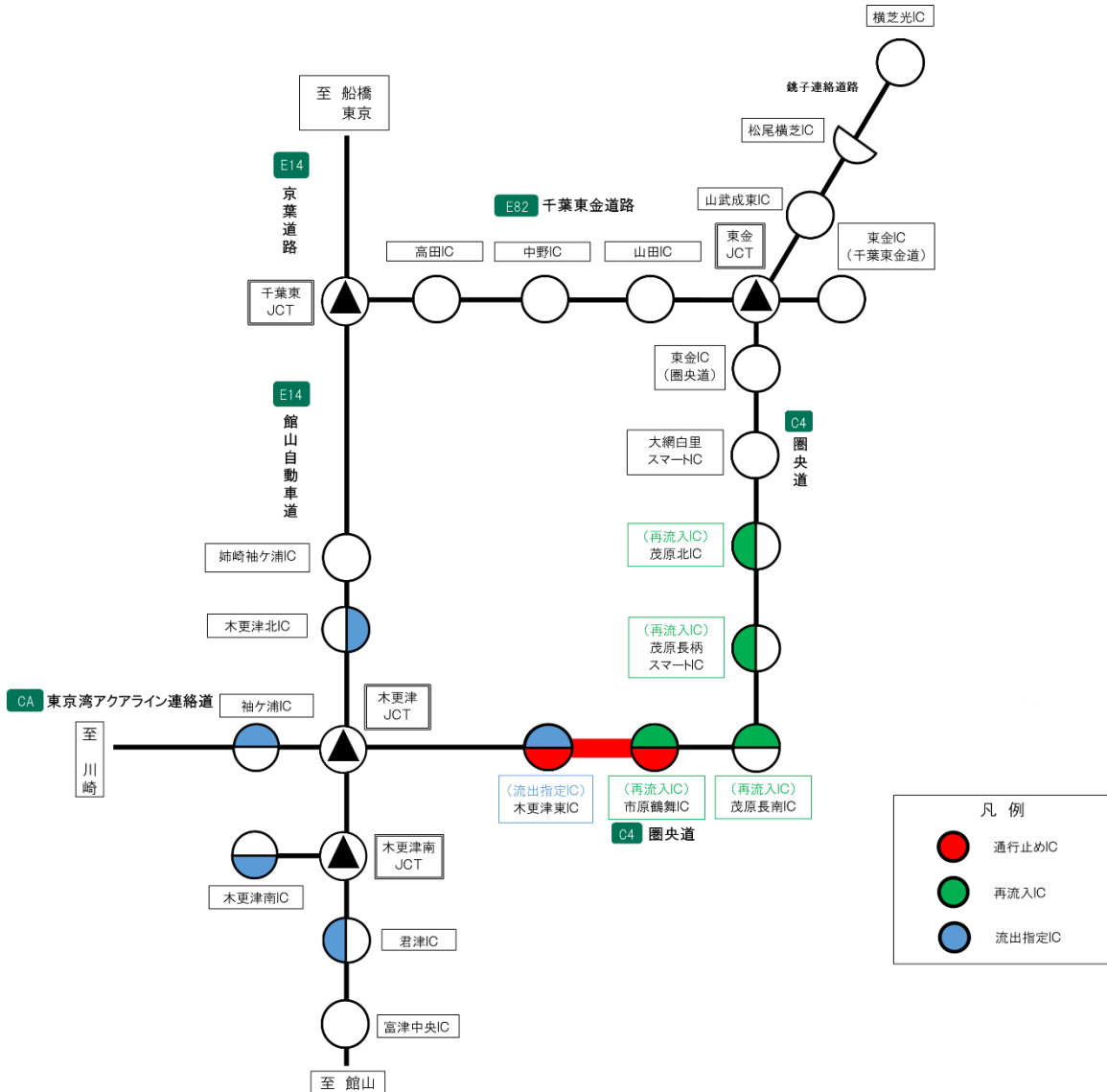
(2)区間Ⅰ + 区間Ⅱ 圏央道(外回り) 横芝光IC⇒木更津東ICが通行止めの場合



※大網白里スマートIC、茂原長柄スマートIC、高田IC、山田IC、富津中央IC、姉崎袖ヶ浦ICは、ETC車限定になります。

※姉崎袖ヶ浦IC、富津中央ICは、ETC専用料金所ですが、通行止め時の再流入ICとして、ETC車以外の車両もご利用できます。ETC車以外の車両で、姉崎袖ヶ浦IC、富津中央ICをご利用の場合は、サポートと表示されたレーンを通行し、一旦停止して現地の案内や係員の指示に従ってください。

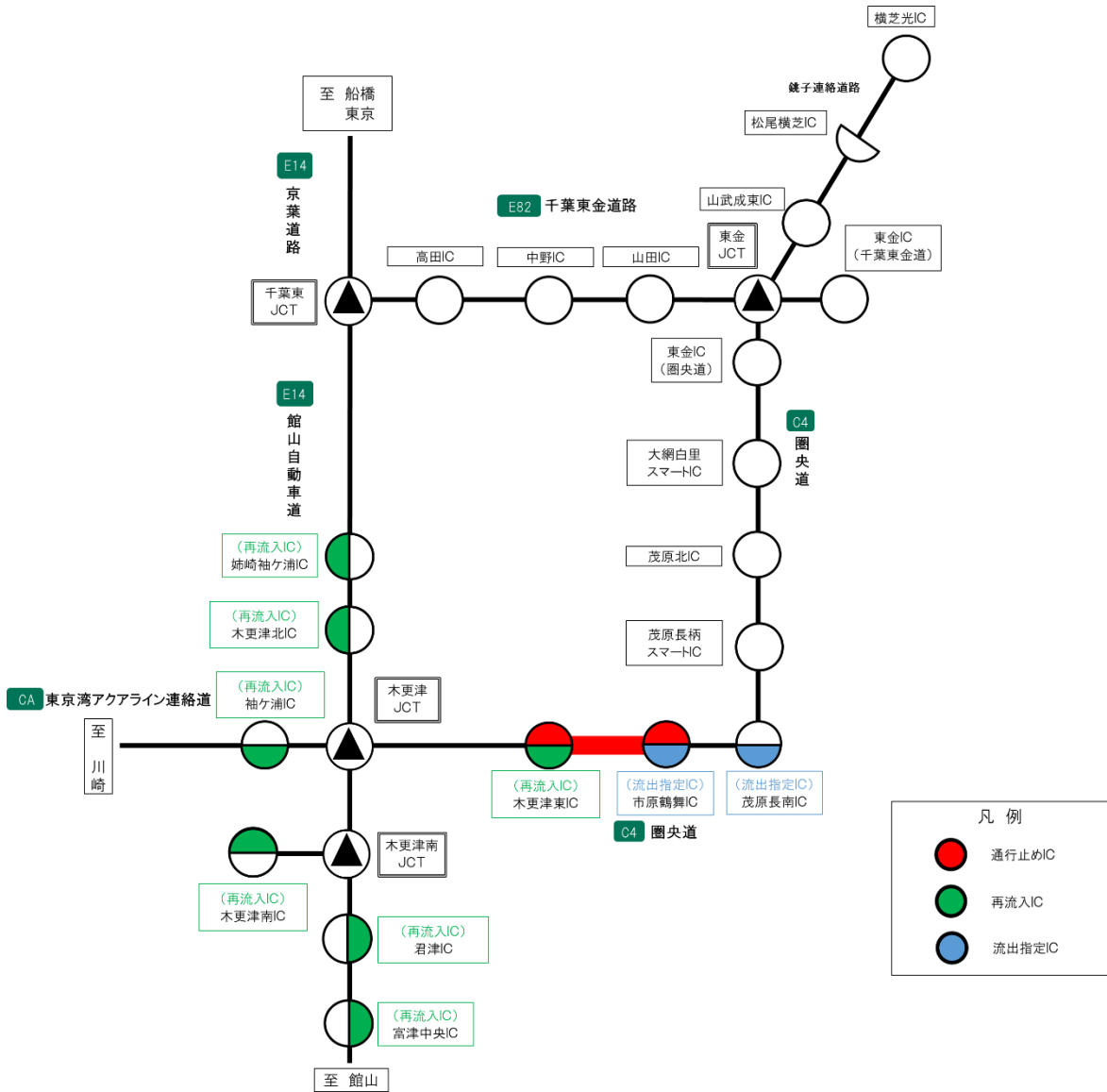
(3)区間Ⅱ 圏央道(内回り) 木更津東IC⇒市原鶴舞ICが通行止めの場合



※大網白里スマートIC、茂原長柄スマートIC、高田IC、山田IC、富津中央IC、姉崎袖ヶ浦ICは、ETC車限定になります。

※高田ICは、ETC専用料金所ですが、通行止め時の再流入ICとして、ETC車以外の車両もご利用できます。ETC車以外の車両で、高田ICをご利用の場合は、サポートと表示されたレーンを通行し、一旦停止して現地の案内や係員の指示に従ってください。

(4) 区間Ⅱ 圏央道(外回り) 市原鶴舞IC⇒木更津東ICが通行止めの場合



※大網白里スマートIC、茂原長柄スマートIC、高田IC、山田IC、富津中央IC、姉崎袖ヶ浦ICは、ETC車限定になります。